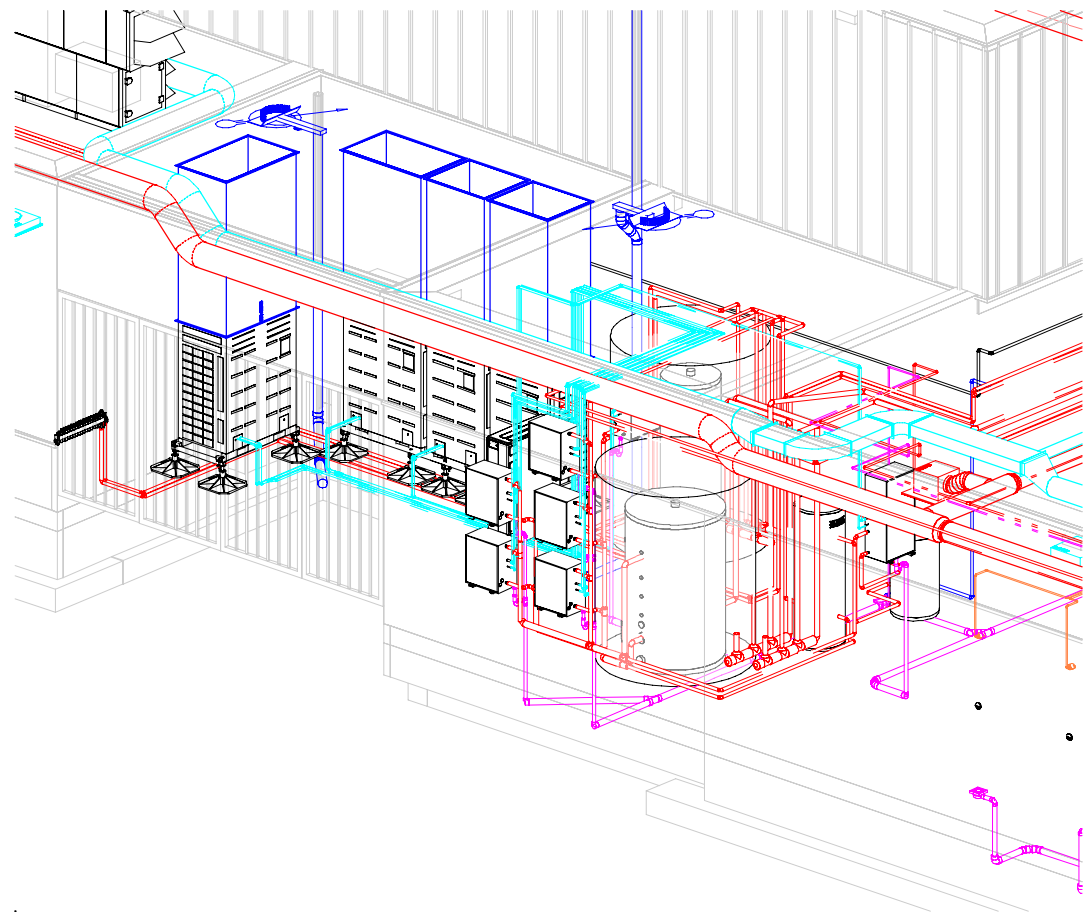


IKC gebouw

Techniek Ruimte t.b.v. ondermeer IKC gebouw



**Renvooi**

**TAPWATER**

- Warmwater circulatie
- Warmwater
- Koudwater
- Grijswater

**RIOLERING**

- ASP vuilwater
- Schroepput
- Pompeput
- HWA
- Vul water schoor
- VWA- fecalen
- PERD
- O.S.
- Dakrechter

**GAS**

- Gas
- Kogelkraan
- Aardgas tappunt
- Gasmeter
- Filter

**BRANDBESTRIJDING**

- Brandingshevel
- Poederblazer
- Brandkraan
- DB

**KOELING**

- Freon Warm
- Freon Gezeamelijk Retur
- Freon Koud
- GKWK
- Gekoeld water Aanvoer
- GKWK
- Gekoeld water Retur

**CV- INSTALLATIE**

3029e Benodigt vermogen NEN 5066  
bijbehorende ruimte temperatuur  
Ruimte temperatuur

- Panelradiator
- hoogte
- gantal platen
- 2000-500-11- serial connecteur
- Leden (raam/radiator)
- hoogte
- 1000-1153
- serial leden
- hoh afstand leden = 85mm
- Connector
- CV aanvoer
- CV retur
- Vloerverwarmingverdelers

**LUCHTINSTALLATIES**

- Luchtrebreur
- Brandklep
- Luchtbevoer
- Overstroom rooster
- Pulsd rooster
- lowerer
- Plafond rooster
- retur
- Rozet
- Wandrooster
- Wandrooster retour
- Wandrooster toevoer/rooster
- Deurrooster
- box / dakventilator

**ALGEMEEN**

- Inregel afsluiter
- Inlaat combinatie
- Mengventiel
- Ledingsluisluis
- Kiepklep
- Druwgeblazer
- Drukreduscevenvel

**DIVERSE**

**ISOLATIE**  
**CV-LEIDINGEN**  
Alle leidingen uitzicht isoleren met wolschalen fabrikaat Rockwool 810 met PVC folie.  
CV (max 110°C, weersafhankelijke 810/850 25 30 40 50  
Regeling 30-100°C  
CV (max 110°C, aanvoer constant 810/850 30 40 50 70  
80-100°C) verselers  
Leidingen in techniekruimten afwerken met Isogene Pak-SE 0,35  
CV-leidingen in de buitenlucht isoleren met Rockwool 850 afgewerkt met alu-plaat kwaliteit AMg 2,5  
**VENTILATIE EN LUCHTBEHANDELINGSINSTALLATIE**  
Ronde en rechthoekige kanalen met Rockwool Lamelendekens type 133 dikte 25 mm  
Kanalen in buitenlucht Rockwool type 133 50 mm afgewerkt met alu beplating 1 mm  
Verse aanzugluchtkanalen uitwendig isoleren met 13 mm amalflex.  
**BINNENRIOLERING**  
Alle vuilwaterafvoeringen akoestische isoleren, Rockwool CV-schalen type 810 25 mm. Daar waar geluidsoverlast kan voorkomen isoleren met Rockwool type 850 30 mm afgewerkt met toefolie 0,5 mm. Bij valbochten Rockwool gasdekens type 160 50mm een meter voor en na de betreffende bocht.  
Voor het zichtwerk het geheel afwerken met alu beplating.  
VWA-leiding op vorst gevoelige plaatsen voorzien van verwarmingslint.  
**HEMELWATERAFVOER**  
Alle hemelwaterafvoeren in pandig isoleren met Gebert ISOL Isolatie  
**Waterinstallatie**  
Alle waterleidingen, koudwater, warmwater, warmwatercirculatie en ontharwater isoleren met minerale wol fabrikaat Rockwool Type steenwol 810 dampwerend afgewerkt.  
Medium Product Ø15-28 Ø35-54 Ø67-80 Ø=106  
Warm tapwater 810/850 25 30 30 40  
Koud tapwater 810/850 25 25 25 25  
  
Alle waterleidingen op vorst gevoelige plaatsen voorzien van verwarmingslint.  
**KOELINSTALLATIE**  
Alle gekoeltwaterleidingen isoleren.  
Alle appendages geheel mee isoleren.  
Schuimrubberslang fabr.: Armstrong World Industries type: Amalflex 13 mm.

**Opmerkingen**

Curvers Raadgevende Ingenieurs

**C**

Klimaatinstallaties  
Bouwfysica  
Facility management

Rijksweg 95  
6271 AD Gulpen  
Tel.: 043- 4504426  
Fax: 043- 4504358

**Project:**Nieuwbouw Unilocatie  
Grevenbicht Obicht

**Betreft:** IKC  
3D weergave  
totale installaties

**Opdrachtgever:** Gemeente  
Sittard- Geleen

Getekend	: mh	Tek.nr. <b>W22</b>		
Datum	: 07-02-2024			
Formaat	: A1++			
Schaal	: 1:90			
Projectnummer : 22.107.2W				
Wijz.	Get.	Datum	Gecontroleerd	Gezien

Bestektekening